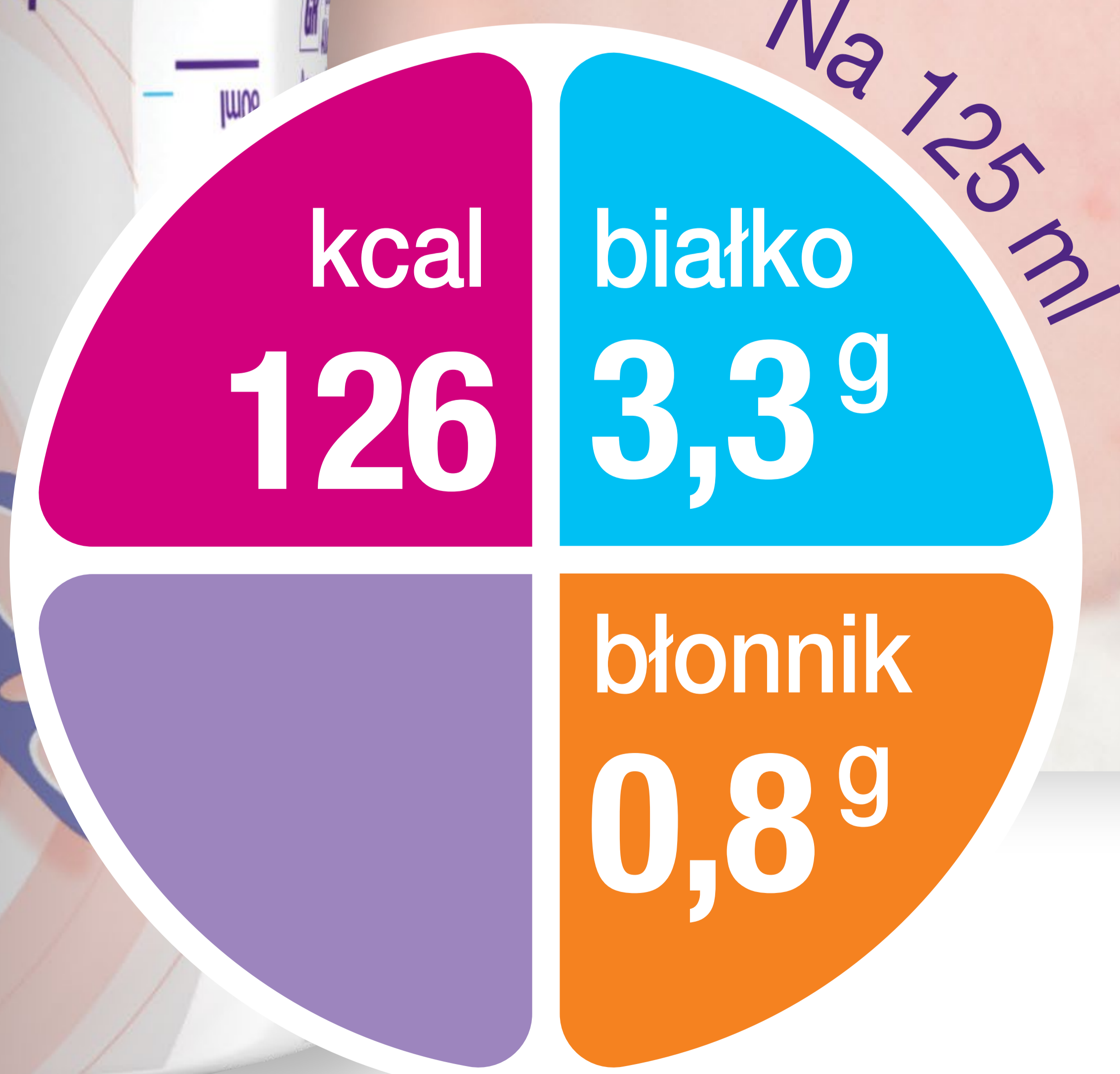


Każdy gram ma znaczenie

ZAKRES WSKAZAŃ OBJĘTYCH REFUNDACJĄ DLA INFATRINI:*

Postępowanie dietetyczne
w niedożywieniu związanym z chorobą
podstawową u niemowląt i dzieci do 6 r.ż. –

- ✓ mukowiscydoza
- ✓ choroby nowotworowe
- ✓ wrodzone wady serca



*Obwieszczenie Ministra Zdrowia z dnia 20 grudnia 2019 r. w sprawie wykazu refundowanych leków, środków spożywczych specjalnego przeznaczenia żywieniowego oraz wyrobów medycznych na 1 stycznia 2020 r.

Infatrini - żywność specjalnego przeznaczenia medycznego. Wspiera wyrównanie niedoborów wzrostania. Do postępowania dietetycznego w niedożywieniu związanym z chorobą i zaburzeniach wzrostania. Infatrini jest produktem o wartości energetycznej 1 kcal/ml, kompletnym pod względem odżywczym, gotowym do użycia. Dla niemowląt od urodzenia i małych dzieci do osiągnięcia 18. miesiąca życia lub 9 kg masy ciała z zaburzeniami wzrostania, zwiększonym zapotrzebowaniem na energię i/lub ograniczeniem podaży płynów. Stosować pod nadzorem lekarza. Materiał przeznaczony dla osób posiadających kwalifikacje w dziedzinie medycyny, żywienia, farmacji lub innych pracowników służby zdrowia odpowiedzialnych za opiekę nad matkami i dziećmi.